

**Kabelschutzrohr-  
aufhängung**

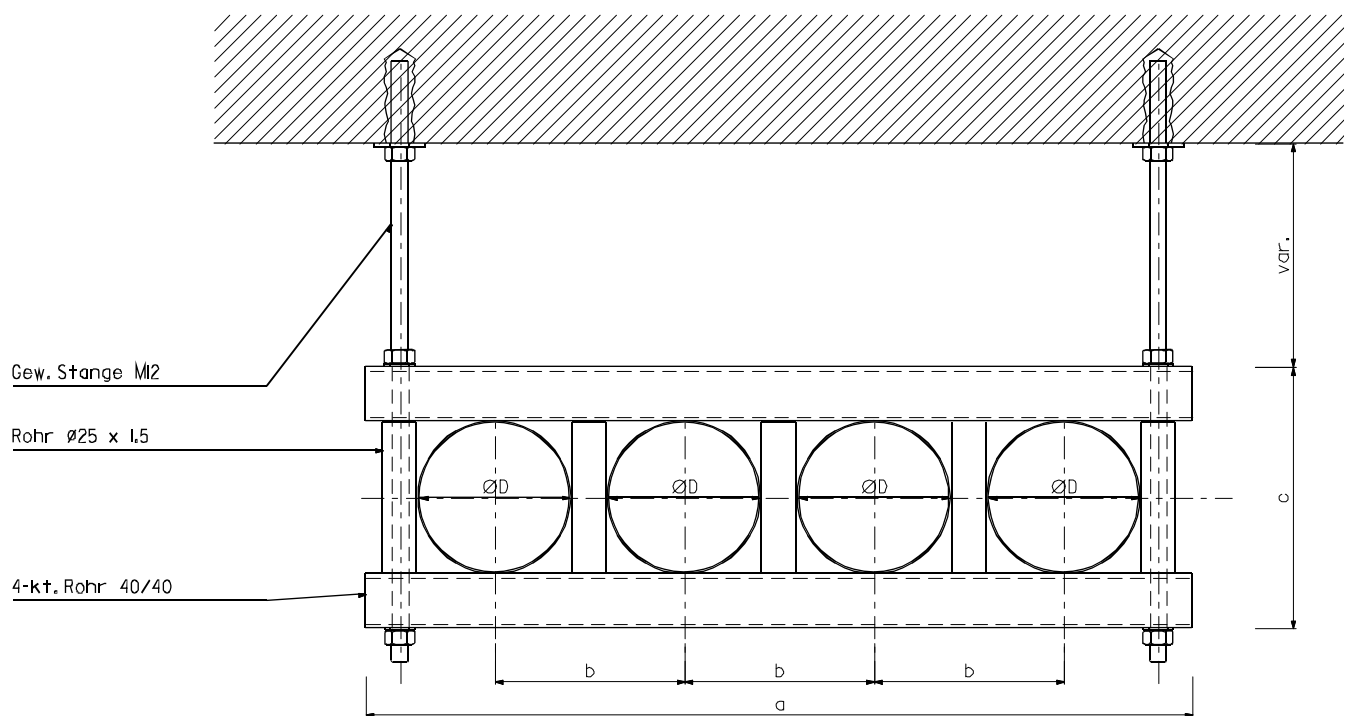
**Typ KRh 4 – 1**

**Suspension  
pour tuyaux  
à câbles**

**Type KRh 4 – 1**

**Sospensione  
per tubi  
di cavi**

**Tipo KRh 4 – 1**



**Konstruktion mit  
aufgeschweissten  
Distanzrohren**

- Profile: 40 x 40 mm
- Gewindestangen, Schrauben, Muttern M12
- Verankerung: Klebeanker, Kompaktdübel, Ankerplatte
- Werkstoffe, wahlweise:  
Stahl feuerverzinkt,  
Stahl rostfrei Klasse A4  
(1.4401 / 1.4404 / 1.4571)
- Querverstrebung mind. jede 2. Aufhängung

**Construction avec tubes  
d'écartement soudés**

- profilés: 40 x 40 mm
- tige filetée, vis, écrou M12
- ancrage: ancrage collé, goujons, plaque d'ancrage
- matériaux à choix:  
acier zingué  
acier inoxydable classe A4  
(1.4401 / 1.4404 / 1.4571)
- fixations latérales:  
min. chaque 2<sup>e</sup> suspension

**Costruzione con tubi  
di distanza saldati**

- profili: 40 x 40 mm
- barra filettata, viti, dadi M12
- ancoraggio: chimico, meccanico, piastra d'ancoraggio
- materiale a scelta:  
acciaio zincato a bagno  
acciaio inox A4  
(1.4401 / 1.4404 / 1.4571)
- stabilizzazione trasversale minimo ogni seconda sospensione